

PART OF A



# IL PARTNER PERFETTO PER IL TUO FILE? SFIDA ACCETTATA.



## X-Smart® Pro+

Motore Endodontico con Localizzatore Apicale Integrato

**Sagomatura** • Detersione • Otturazione



Il motore endodontico X-Smart Pro+ con la possibilità di raggiungere una velocità di 3.000 rpm e fino a 7.5 Ncm di torque, **ottimizza la performance dei sistemi di file endodontici Dentsply Sirona**, sia in modalità di **rotazione continua** che **reciprocante**.

Il **localizzatore apicale integrato** completa l'esperienza di una **sagomatura accurata e sicura**. **L'interfaccia touchscreen** permette un facile accesso all'impostazione ottimale dello strumento prescelto, inoltre il software è aggiornabile in futuro.



# INSIEME È MEGLIO

La performance dei file endodontici Dentsply Sirona è **decisamente migliore\*** quando utilizzati in combinazione con il motore X-Smart® Pro+.

## RECIPROC® family



## VDW.ROTATE®



## WaveOne® Gold



## ProTaper Ultimate™



## TruNatomy®



**MOVIMENTO  
RECIPROCANTE  
AUTENTICO**

**Movimento reciprocante perfezionato** per i sistemi WaveOne® Gold e RECIPROC®, con angolazione, accelerazione e velocità precise per un trattamento semplice, affidabile e sicuro.



**ELEVATA  
POTENZA**

**Potenza e torque dedicati** per prestazioni ottimali con gli strumenti Protaper Ultimate™ e VDW.Rotate® in tutte le situazioni cliniche.



**CONTROLLO PRECISO  
DELLA VELOCITÀ  
A BASSO TORQUE**

**Controllo della velocità stabile e costante con torque basso** con gli strumenti TruNatomy®, dedicati alla conservazione della dentina.

\* Rispetto ai motori concorrenti più importanti.  
Dati interni disponibili su file. Per maggiori informazioni, contattare Consumables-Data-Requests@dentsplysirona.com



### CONTROLLO BREVETTATO DEL MOVIMENTO DEL MOTORE "DC BRUSHLESS"

A differenza del controllo del motore basato sul feedback della posizione dello strumento tramite sensori, X-Smart® Pro+ è dotato di un sistema brevettato, privo di sensori, che permette un feedback a 360° della velocità e del torque di ogni file, favorendo tempi di reazione più veloci a garanzia di un'impostazione stabile dello strumento.



In modalità **reciprocante**, X-Smart® Pro+ è

## più veloce del 21%

nel raggiungere l'apice\*



In modalità **rotante**, X-Smart® Pro+ è

## più veloce del 14%

nel raggiungere l'apice\*

# CONTROLLO REATTIVO

La qualità del file è importante.  
Non dovrebbe esserlo anche la qualità del motore?

Il nostro sistema di controllo del movimento DC brushless brevettato **si adatta ai diversi torque molto più velocemente rispetto alla concorrenza.\***

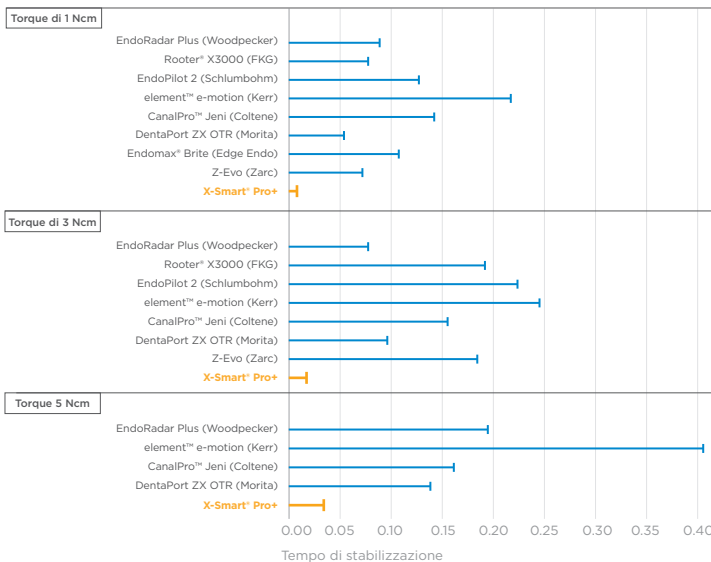


"Parliamo sempre degli strumenti, ma anche il motore è molto importante, in quanto deve essere in grado di rispondere alle diverse difficoltà cliniche, stabilizzando il movimento dei file e garantendo costantemente la migliore performance possibile."

Dr. Sarah Attal, DDS, Endodontist  
DS Endo KOL

**Durante i test di laboratorio, il 37.5% dei motori concorrenti testati in modalità reciprocante, ha causato la creazione di gradini, fratture o distorsioni.\***

TEMPI DI STABILIZZAZIONE DEL FILE RISPETTO AL TORQUE



\* Dati interni disponibili su file. Per maggiori informazioni, contattare Consumables-Data-Requests@dentsplysirona.com



Durante la sagomatura del sistema canalare, il clinico esige di raggiungere l'apice con precisione, nel modo più efficiente e sicuro possibile.

Grazie alla tecnologia **Dynamic Accuracy™**, il motore **X-Smart Pro+** permette al clinico di raggiungere direttamente la lunghezza di lavoro durante la fase attiva di sagomatura e tramite la funzione auto-reverse mantiene la posizione desiderata.

# PRECISIONE EFFICIENTE



## Dynamic Accuracy™

La tecnologia brevettata consente di misurare l'apice durante la fase di sagomatura **in modo preciso ed accurato.†**

La stessa precisione garantita con il metodo tradizionale, tramite l'utilizzo di un file manuale.\*

† variazione inferiore a 1%



## Lo sapevi?

La misurazione dell'apice attraverso localizzatori apicali della concorrenza può variare mediamente da un 16%, in caso di movimento rotante, fino al 9% in modalità reciprocante, rispetto alla misurazione dell'apice con file manuali.\*



"X-Smart" Pro+ con localizzatore apicale integrato mi aiuta a organizzare lo spazio di lavoro e semplificare il mio workflow. Utilizzato in abbinamento alla mia sequenza preferita di file Protaper Ultimate, posso effettuare il glide path iniziale con lo strumento Slider, effettuare lo scouting e arrivare alla lunghezza di lavoro in modo semplice e ottimale."

Dr. Laura Andriukaitiene, DDS, Endodontist  
DS Endo KOL

\* Dati interni disponibili su file. Per maggiori informazioni, contattare [Consumables-Data-Requests@dentsplysirona.com](mailto:Consumables-Data-Requests@dentsplysirona.com)

10.59 mm

LED 10 lumen integrato

### ACCESSO E VISIBILITÀ SUPERIORI

Facile e sicura localizzazione dell'accesso canalare

Trattamento semplificato dei pazienti con apertura della bocca limitata\*

Posizione regolabile a 360°

### INTERFACCIA INTUITIVA TOUCHSCREEN

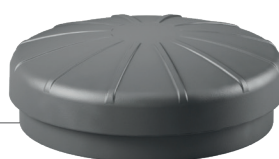
Schermo ampio, facile da pulire

Navigazione semplice, anche con guanti

Fino a 30 sequenze di file personalizzabili con software aggiornabile per i diversi sistemi di file

Comando a pedale Bluetooth\*

(optional)



# MASSIMA FOCALIZZAZIONE

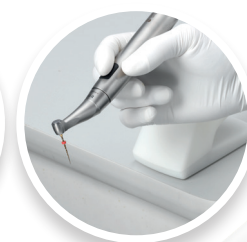
Il motore endodontico X-Smart® Pro+ permette al clinico di rimanere **concentrato sul trattamento, non sui dispositivi**. Un flusso di lavoro semplificato favorisce l'ottimizzazione della procedura.

### DESIGN ERGONOMICO

Una batteria potente per supportare una giornata di lavoro

Un motore portatile con la potenza e le funzioni di un'unità da tavolo

Un pratico supporto magnetico attacca-stacca per un maggior confort e un minore affaticamento



### RIVESTIMENTO METALLICO DEL MANIPOLO RIMOVIBILE E AUTOCLAVABILE

In conformità con le ultime linee guida sul controllo delle infezioni

Riduzione degli sprechi, rendendo obsoleta l'adozione di guaine protettive



\* Rispetto ai contrangoli provvisti di una testina con maggiore altezza

## Specifiche Tecniche

- Movimento reciprocante e rotante
- Include libreria con programmi preimpostati per i sistemi di strumenti endodontici WaveOne® Gold, ProTaper Ultimate™, TruNatomy®, la famiglia RECIPROC® e VDW.ROTATE®
- Sequenze di files personalizzabili, compatibili con altri strumenti
- Rotazione auto-reverse al limite di torque preimpostato e alla lunghezza di lavoro desiderata
- Pulsante on/off sul manipolo o interruttore a pedale wireless (optional)
- Funzione di calibrazione (CAL) per un preciso settaggio del torque
- Schermo touchscreen da 7 pollici
- Contrangolo mini con LED 10 lumen integrato
- Posizione regolabile a 360°
- Batteria agli ioni di litio
- Autonomia operativa per un intero giorno di lavoro\*
- Ricarica completa in 1.5h
- Il motore può essere alimentato dalla batteria oppure ricaricato durante il trattamento
- Caricatore universale (voltaggio 110-240, 50/60 Hz)
- Torque: da 0.2 N·cm a 7.5 N·cm
- Velocità: da 100 rpm – 3.000 rpm
- Rivestimento del manipolo e contrangolo completamente autoclavabili
- Aggiornabile via Wi-Fi

\* 10 trattamenti di 2 canali con 4 strumenti per canale

## Confezionamenti

### MOTORE X-SMART® PRO+ E MOTORE X-SMART® PRO



#### **6779016 X-Smart® Pro+ Motore Endodontico con movimento reciprocante e rotante con Localizzatore Apicale Integrato**

X-Smart® Pro+ Motore Endodontico e Localizzatore Apicale Integrato  
Contrangolo Mini con LED integrato  
Rivestimento del manipolo in acciaio regolabile a 360°  
Supporto magnetico per il manipolo  
Accessori (caricabatteria con adattatori di alimentazione universali)  
Clip labiale  
Pinzetta di connessione  
Cavo di connessione a Y

#### **6779008 X-Smart® Pro+ Motore Endodontico con movimento reciprocante e rotante**

X-Smart® Pro+ Motore Endodontico  
Contrangolo Mini con LED integrato  
Rivestimento del manipolo in acciaio regolabile a 360°  
Supporto magnetico per il manipolo  
Accessori (caricabatteria con adattatori di alimentazione universali)

### ACCESSORI

<b>6794536</b>	X-Smart Pro+/Pro Contrangolo 5:1
<b>6793462</b>	X-Smart Pro+/Pro Contrangolo 5:1 + rivestimento manipolo
<b>6752401</b>	X-Smart Pro+/Pro Manipolo
<b>6793439</b>	X-Smart Pro+/Pro Rivestimento Manipolo
<b>6770601</b>	X-Smart Pro+/Pro Supporto Magnetico
<b>6793496</b>	X-Smart Pro+/Pro Batteria (ricaricabile)
<b>6793512</b>	X-Smart Pro+/Pro Alimentatore (caricabatteria e cavo)
<b>6781798</b>	X-Smart Pro+/Pro Cavo di connessione a Y
<b>6781806</b>	X-Smart Pro+/Pro Pinzetta di connessione (2 pz)
<b>6781772</b>	X-Smart Pro+/Pro Clip Labiale (5 pz)
<b>6779388</b>	X-Smart Pro+/Pro Comando a pedale wireless
<b>6793538</b>	X-Smart Pro+/Pro Adattatore per Lubrificazione
<b>6793736</b>	X-Smart Pro+/Pro Adattatore per DAC



Sirona Dental Systems GmbH  
Fabrikstraße 31  
64625 Bensheim  
Germany

Dentsply Sirona Italia Srl  
Piazza dell'Indipendenza 11B  
00185 Roma  
Italia

