



# KULZER PRO

**LINEA LABORATORIO**

Validità 1 Ottobre 2024



**KULZER**

MITSUI CHEMICALS GROUP



## Team Laboratorio

Let's grow together!



**Tieni d'occhio la tua email e seguici sui nostri social**



Ogni mese offerte  
imperdibili e  
**sconti fino al 50%**

**SCOPRI DI PIU'**

... e sfrutta ogni mese la  
superofferta **KulzerFLASH**



# PROTESI DIGITALE

Workflow

## STEP 2 MODELLAZIONE CAD

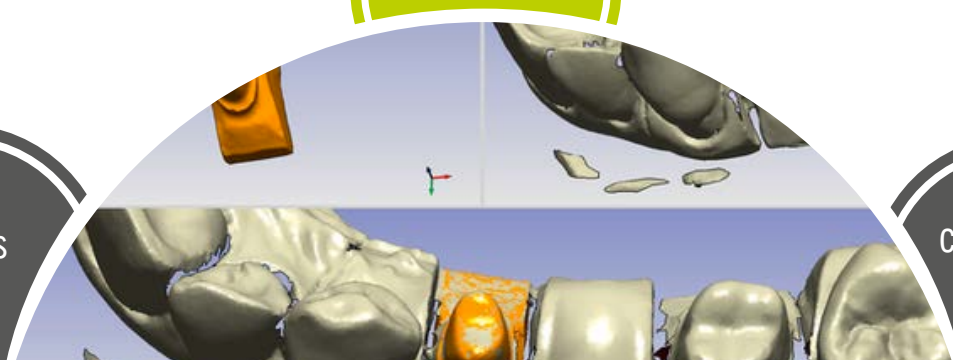
3Shape

**STEP 1**  
SCANSIONE DIGITALE  
pag. 3

cara ios

**STEP 3**  
STAMPA 3D  
pag. 4

cara Print  
PRO



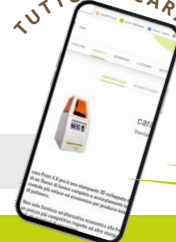


GUARDA IL VIDEO



<<< Video

TUTTO SU CARA PRINT



Lasciati ispirare >>>

## Soluzione PRO per la stampa 3D

Sistema cara Print PRO per la stampa 3D di dispositivi dentali:

Include:

- 1 stampante cara Print 4.0 Pro (incl. CAM)
- 2 dispositivi per il lavaggio cara Print Clean Pro
- 1 fotopolimerizzatore cara Print LEDcure
- 2 vassoi extra (2 sono già inclusi nella dotazione)
- 1 base di stampa extra (1 è già inclusa)



## dima Print

Liquidi per la stampa 3D:

- dima Print C&B temp (provvisori)
- dima print Stone beige (modelli)
- dima print Stone gray (modelli grigi)
- dima print Stone teal (modelli ortodontici)
- dima print Guide & Tray (dime chirurgiche e portaimpronte)
- dima print Splint clear (bite e splint trasparenti)
- dima print Cast ruby (calcinabili)
- dima print Gingiva Mask (maschere gengivali)
- dima print Denture Base Try-in white (prototipi)
- dima Print Denture Teeth (denti per protesi digitali)
- dima print Denture (basi per protesi digitali)
- dima print Mouthguard (paradenti sportivi)

## cara Print Clean PRO

Dispositivo per il lavaggio degli oggetti stampati in 3D. Automatizza il workflow massimizzando l'efficienza e limitando allo stesso tempo l'esposizione e il consumo di isopropanolo.



## cara Print LED cure

Dispositivo per la post-polimerizzazione degli oggetti stampati in 3D. Dotato di LED di ultimissima generazione in due lunghezze d'onda (395 e 450nm), per migliori proprietà meccaniche dei materiali.





# PROTESI MOBILE

## Workflow





## STEP 1 - Preparazione modello

### Moldarock Royal

Gesso tipo 4, super duro e versatile. Eccellenti proprietà di miscelazione grazie alla consistenza cremosa. Ideale per colare fino a 6 impronte in 8 minuti.

- Effetto Snap-Set: stabile dopo 30 minuti
- Massima stabilità dimensionale
- Alta stabilità nelle zone di preparazione
- Molteplici applicazioni

Colori: grigio e beige

4 buste x 4,5 kg (18 kg)



€ 108,00



## STEP 2 - Denti acrilici

### Denti Premium

Dente acrilico dall'altissima estetica, per le richieste più esigenti.

PMMA con brevetto Flexecure.

Premium X6 Anteriori: 14 sup. e 8 inf.

Premium X8 Posteriori: 8 sup. e 8 inf.

Colori: Vita A1 - D4

10 YEARS WARRANTY



### Denti Mondial

Dente acrilico per tutte le esigenze.

Funzionalità eccellente, massima resistenza all'abrasione.

PMMA con brevetto Flexecure.

Mondial X6 Anteriori: 18 sup. e 10 inf.

Mondial X8 Posteriori: 5 sup. e 5 inf.

Colori: Vita A1 - D4

10 YEARS WARRANTY



### Denti Idealis

Innovativo dente acrilico posteriore con cuspidi piatte.

Indicato particolarmente per protesi su impianti e gerontoprotesi.

PMMA con brevetto Flexecure.

Idealis X8 Posteriori: 4 sup. e 4 inf.

Colori: Vita A1 - D4

10 YEARS WARRANTY



GUARDA IL CASO CLINICO



GUARDA IL CASO CLINICO



SCARICA GLI STUDI SCIENTIFICI



### Palaveneer

Faccette per il rivestimento estetico, in PMMA multistrato basate sui denti acrilici Premium e Idealis. PMMA con brevetto Flexecure.

PalaVeneer X6 Anteriori: 9 sup. e 3 inf.

PalaVeneer X8 Posteriori: 3 sup. e 3 inf.

Colori: Vita A1 - D4

10 YEARS WARRANTY





## Denti Delara

Dente acrilico per l'uso quotidiano, moderno e dall'estetica naturale.  
Matrice elastica di PMMA altamente reticolata.  
Straordinaria resistenza all'usura.

Delara X6 Anteriori: 18 sup. e 5 inf.  
Delara X8 Posteriori: 4 sup. e 4 inf.  
Colori: Vita A1 - D4



**5 YEARS WARRANTY**



SCOPRI DELARA



STUDIO SCIENTIFICO DELARA



## Assortimenti Smass Box Denti Kulzer (Small Assortment)



### Smass Box Premium

Assortimento Premium 6/8 composto da:  
Premium X6 Ant: 24 sup.+ 24 inf.  
Premium X8 Post: 18 sup. + 18 inf.

Prezzo a fila  
**€ 14,28**

Codice 66041204 (colori Vita A2 / A3)  
Codice 66041205 (colori Vita A3 / A3,5)

€ 1.200,00

### Smass Box Mondial

Assortimento Mondial 6/8 composto da:  
Mondial X6 Ant: 24 sup.+ 24 inf.  
Premium X8 Post: 18 sup. + 18 inf.

Prezzo a fila  
**€ 13,07**

Codice 66059081 (colori Vita A2 / A3 / A3,5)

€ 1.098,00

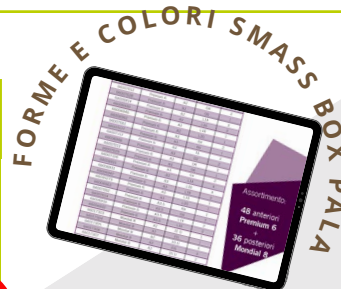
### Smass Box Premium/Mondial

Assortimento Premium 6 / Mondial 8 composto da:  
Premium X6 Ant: 24 sup.+ 24 inf.  
Mondial X8 Post: 18 sup. + 18 inf.

€ 1.200,00

Codice 66058142 (colori Vita A2 / A3 / A3,5)

Prezzo a fila  
**€ 14,28**



**Contenuto:**  
48 x file denti anteriori  
36 x file denti posteriori  
1 x Box in cartone con cassetti in plastica

**Contenuto:**  
48 x file denti anteriori  
36 x file denti posteriori  
1 x Box in cartone con cassetti in plastica

### Smass Box Delara

Assortimento da 84 file denti acrilici Delara.  
Delara X6 Ant: 36 sup.+ 12 inf.  
Delara X8 Post: 18 sup. + 18 inf.

Prezzo a fila  
**€ 6,07**

Codice 66077520 (colori Vita A2 / A3)  
Codice 66078138 (colori Vita A3 / A3,5)

€ 510,00



# NEW

artic digital

## Artic digital

Il nuovo dente economico

Kulzer. Scopri la  
convenienza



Siamo felici di presentare la nuova linea di denti acrilici: **Artic digital**.

Qualità Kulzer: stampi prodotti con tecnologia digitale CAD/CAM. Tecnica di produzione INCOM e materiale PMMA crosslinked garantiscono precisione nelle forme e qualità del dente.

La soluzione perfetta per le protesi provvisorie.

Convincente anche per le protesi definitive economiche.

16 Colori VITA (A1-D4) e 1 bleach (BL3)

**artic digital 6 - anteriori**

21 forme superiori

9 forme inferiori

**artic digital 8 - posteriori**

3 forme superiori - 20°

3 forme inferiori - 20°

- ✓ Utilizzabili sia con il workflow tradizionale che digitale
- ✓ Già presenti nelle librerie digitali (3shape, exocad\*)
- ✓ Integrato con il sistema Pala Easy Scan 2024

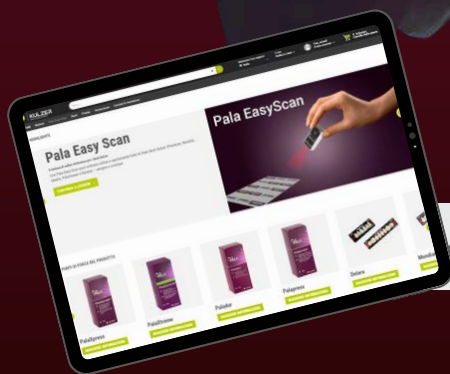
\*3shape® e exocad® sono marchi registrati





# PALA EASY SCAN

Il sistema elettronico per il riordino dei denti Kulzer



<<< SCOPRI DI PIU'

VUOI SAPERNE DI PIU'?

CHIEDI AL NOSTRO  
RESPONSABILE VENDITE



# PALA DENTURE PASS

La garanzia per le tue protesi  
fino a 10 anni!



Richiedi il Pala Denture Pass: attiverai così **una garanzia fino a 10 anni** sui denti Pala utilizzati nelle protesi in caso di difetti di fabbricazione.

Puoi presentare al tuo dentista questa opportunità: sarà per lui interessante **poter offrire ai propri pazienti una garanzia aggiuntiva.**

Pala Denture Pass è anche un opuscolo informativo da lasciare ai pazienti con **indicazioni e consigli sul corretto mantenimento della protesi dentale rimovibile.**

**Kulzer da sempre vuole aiutare odontotecnico e odontoiatra ad offrire il meglio ai pazienti.**



# PALASEAL

## Lacca sigillante fotopolimerizzabile trasparente

Conf. 2 x 15 ml

€ 66,50



Palaseal è un sigillante fotopolimerizzabile, per superfici acriliche, particolarmente indicato per migliorare l'aspetto delle protesi dentarie rimovibili.

Il suo utilizzo aiuta a migliorare la **sigillatura superficiale**, ad offrire una miglior **resistenza** all'abrasione e ai liquidi orali, a rendere le superfici della protesi più **lucide** riducendo l'accumulo di placca e di macchie.

E' **compatibile** con la maggior parte delle resine acriliche in commercio.

# AISLAR

## Un buon isolamento è la base per una protesi di precisione

- separazione perfetta resina/gesso e composito/gesso
- superfici lisce
- polimerizzazione sicura su tutte le superfici
- elevata precisione e breve tempo di essiccazione



Conf. 80 ml

€ 19,60

Conf. 500 ml

€ 58,80

Conf. 2X1000 ml

€ 133,00



## PalaXtreme

Resina polimerizzabile a freddo ad alto impatto. L'altissima resistenza alla frattura la rende ideale per le protesi supportate da impianti. Basso livello di residuo di monomero.  
Colori: rosa, rosa opaco, rosa venato, R50 venato, trasparente, pink live, light pink.

1 kg + 0,5 l



€ 274,80

100 gr + 80 ml



83,40

GUARDA IL CASO CLINICO



SCOPRI PALAXXTREME



## Palapress / Palapress Vario

Resina a freddo per riparazioni, ribasature e per l'aggiunta di selle a basi per protesi parziali. Palapress Vario ha tempi di lavorazione più lunghi.  
Colori: rosa, rosa opaco, rosa venato e trasparente.

1 kg + 0,5 l



€ 215,60

## Paladon 65

Storica resina acrilica a caldo. Consistenza plastica e tempi di lavorazioni lunghi, per produrre più protesi contemporaneamente.  
Colori: rosa, rosa venato, trasparente e R50 venato.

1 kg + 0,5 l



€ 85,50

## PalaXpress

Resina acrilica universale a freddo. Ottima tollerabilità della mucosa grazie al basso contenuto di monomero residuo.  
Colori: rosa, rosa opaco, rosa venato, trasparente, R50 venato, pink live.

1 kg + 0,5 l



€ 217,70

## Paladur

Resina acrilica polimerizzabile a freddo, per le riparazioni di protesi. Consistenza liquida, molto facile da usare.  
Colori: rosa, rosa venato, trasparente e R50 venato.

1 kg + 0,5 l



€ 155,10

VIDEO PALAXXTREME



TIPS & TRICKS LAVORAZIONE RESINE





STEP 3 - Resine acriliche

**Palamat Premium**

Polimerizzatore a pressione, dal design moderno e compatto e con un'alta capacità. Programmi intuitivi per tutte le resine acriliche. Piccolo fuori, intelligente dentro.

- Temperatura, pressione & tempo sempre visibili
- Avvio automatico con 2 click
- Ergonomico e intuitivo
- Guida visiva attraverso colori che identificano i programmi
- Menu interattivo a icone

€ 2.831,00



STEP 4 - Caratterizzazione

**Pala Cre-Active**

I colori fotopolimerizzabili Pala cre-active, fluidi e in pasta, si prestano alla personalizzazione di resine per protesi e, utilizzati in combinazione con Signum connector, offrono una combinazione eccezionale per la realizzazione di protesi totali, parziali e su impianti.



Set



€ 409,00

Refill



€ 36,76

Gingiva

€ 46,60

GUIDA STEP BY STEP



STEP 5 - Prodotti accessori

**Pala Lab Putty 90 Shore**

Silicone A da laboratorio, ad alta precisione. Lavorazione veloce e riproduzione fedele dei dettagli. Facile miscelazione con proporzione 1:1. Mascherine per produzione di sovrastrutture o realizzazione di provvisori, per posizionare denti frontali in una protesi immediata o per costruzione di barre, per lavorazione di denti su una protesi parziale.

Colore: azzurro chiaro

2 x 5 kg



€ 191,00

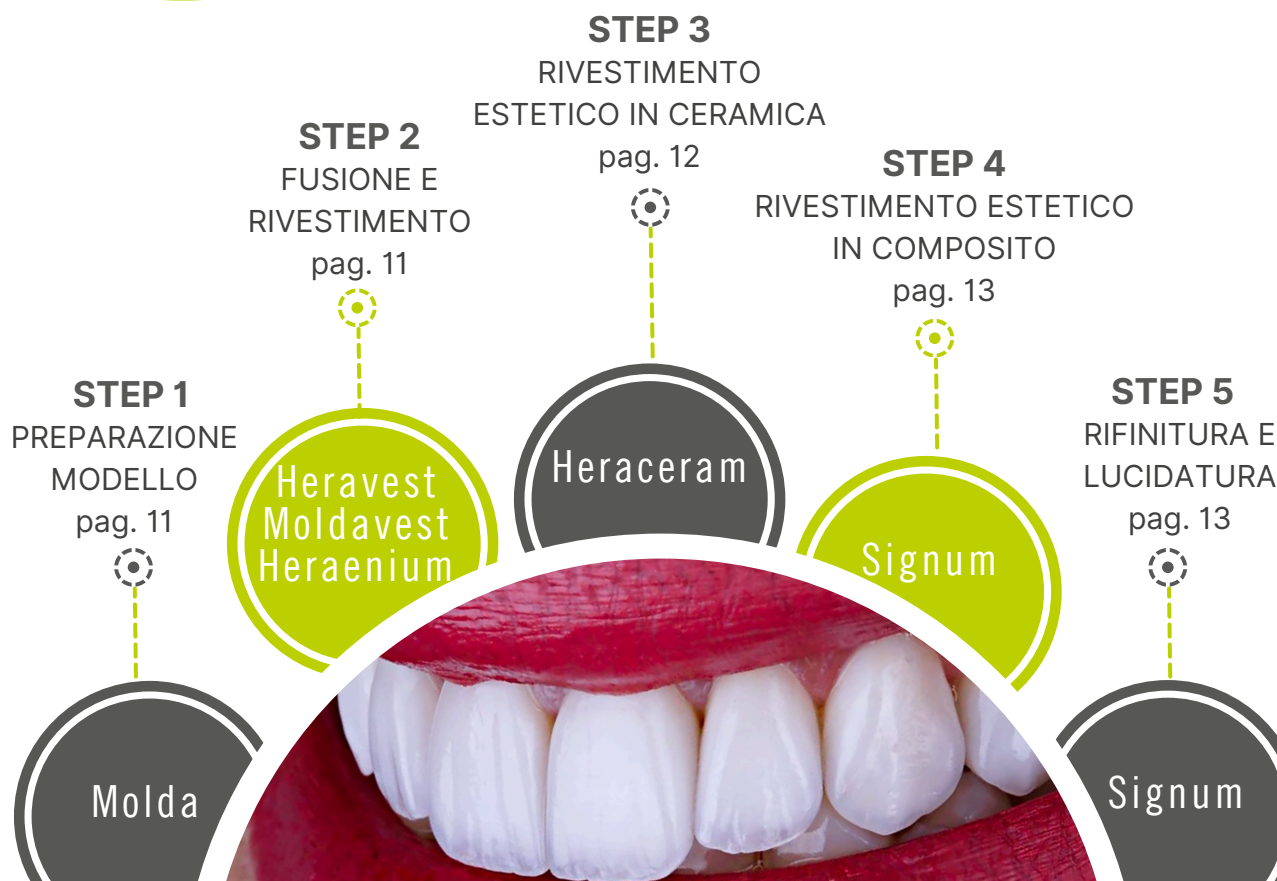
COME UTILIZZARE PALA LAB PUTTY





# PROTESI FISSA

## Workflow





## STEP 1 - PREPARAZIONE MODELLO

### Moldarock Royal

Gesso tipo 4, super duro e versatile. Eccellenti proprietà di miscelazione grazie alla consistenza cremosa. Ideale per colare fino a 6 impronte in 8 minuti.

- Effetto Snap-Set: stabile dopo 30 minuti
- Massima stabilità dimensionale
- Alta stabilità nelle zone di preparazione
- Molteplici applicazioni

Colori: grigio e beige

4 buste x 4,5 kg (18 kg)



€ 108,00



## STEP 2 - FUSIONE E RIVESTIMENTO

### Heraenium P / PW

Lega CoCr non preziosa, ceramizzabile, priva di Berillio, Cadmio e Nickel.

Conf. 250 gr



€ 217,00

### Heraenium PW

Lega CoCr non preziosa, ceramizzabile, priva di Berillio, Cadmio e Nickel.

Conf. 1 kg



€ 792,00

Compendium "Lavorare con le leghe non preziose per la tecnica metallo-ceramica >>>

SCARICA IL COMPENDIUM



polv.+liq.\*

€ 141,00

### Heravest Saphir

Rivestimento per metallo nobile, privo di grafite, a legante fosfatico per la tecnica di ponti e corone. Per preriscaldamento rapido.



polv.+liq.\*

€ 131,00

### Moldavest Exact

Rivestimento per metallo non nobile, privo di grafite, a legante fosfatico per la tecnica di ponti e corone. Per preriscaldamento rapido e classico programmato.



polv.+liq.\*

€ 131,00

### Heravest Speed

Rivestimento classico a legante fosfatico per il preriscaldamento veloce nella tecnica di ponti e corone. Massima precisione.

\*Il prezzo dei rivestimenti include polvere (35 buste da 160 gr) + liquido BS1 da 900 ml





### HeraCeram Saphir

Nuova ceramica per metallo, dalla ricerca Kulzer: **Nuova tecnologia "Light Booster"** per un'opalescenza ancora più naturale. Con SLS (Struttura di Leucite Stabilizzata).

Bocchettini da 20 gr



- dentine
- chroma-dentine
- opachi in pasta
- smalti
- trasparenti
- gengiva
- massa correzione

€ 45,20

### HeraCeram

Ceramica ad alto punto di fusione per metallo. Con SLS (Struttura di Leucite Stabilizzata).

- dentine
- opachi in pasta
- opachi in polvere
- intensivi per opaco pasta
- intensivi per opaco polv
- smalti
- trasparenti
- gengiva
- massa correzione



Bocchettini da 20 gr

€ 41,90

### HeraCeram Zirkonia / HeraCeram Zirkonia 750

Ceramica per rivestimento estetico di corone e ponti in zirconia o disilicato di litio. Bassa temperatura di cottura. Con SLS (Struttura di Leucite Stabilizzata).

- dentine
- smalti
- trasparenti
- increaser
- enhancer
- mask
- gengiva
- mammelloni
- dentine secondarie
- value
- margin
- chroma-dentine
- massa correzione

Bocchettini da 20 gr

€ 58,10



### HeraCeram Universal Stain

Colori di pittura per tutte le ceramiche Kulzer.

Bocchettini da 20 gr

€ 44,60



GUIDA TIPS & TRICKS

Guida Step by Step all'utilizzo di HeraCeram Zirkonia 750 >>>



CASO CLINICO

Caso clinico con HeraCeram Zirkonia 750 >>>







## Signum Composite

Composito nanoibrido per rivestimento estetico di ponti e corone. Per un'estetica perfetta e insuperabile sulle sottostrutture in metallo.

Consistenza pastosa

Siringhe 4 gr

- Dentine
- Smalti
- Margin



€ 39,60

## Signum Flow

Composito nanoibrido per rivestimento estetico di ponti e corone. Per un'estetica perfetta e insuperabile sulle sottostrutture in metallo.

Consistenza fluida

Siringhe 4 gr

- Dentine
- Smalti opal.



€ 40,70



## HiLite Pre

Lampada a luce LED per la pre-polimerizzazione dei compositi fluidi.



€ 490,00

## HiLite Power 3D

Fotopolimerizzatore ad alte performance per una polimerizzazione ideale di tutti i materiali dentali di uso comune.

6 tempi di polimerizzazione:

- 6, 90 e 180 secondi (per i materiali fotopolimerizzabili)
- 5, 10 e 15 minuti (per i materiali per la stampa 3D).

Modulo lampada di elevata potenza e lunghe performance. Lunghezza d'onda 390-540 nm. Include cestello e portaoggetti.

€ 3.142,00



STEP 4 - RIVESTIMENTO ESTETICO IN COMPOSITO



### Signum Composite First Touch Set

Starter kit con diverse consistenze (in pasta e fluide). Indicato per sottostrutture in metallo.

Contenuto:

- 2 x Signum composite dentine A3 – flowable e in pasta
- 1 x Signum composite dentine B3 – pasta
- 1 x Signum composite enamel EM – pasta
- 1 x Signum matrix opal incisal OS3 – flowable
- 1 x Signum matrix secondary dentine SD1
- 2 x Signum opaque F A3, B3

Accessori

consistenza in pasta



€ 199,00

### Signum Flow First Touch Set

Starter kit con dentine flow e componenti del sistema Signum matrix. Indicato particolarmente per la lavorazione flow.

Contenuto:

- 2 x Signum composite flow dentine (DA2, DA3)
- 2 x Signum opaque F (OA2, OA3)
- 1 x Signum composite flow cervical (CV1)
- 1 x Signum matrix opal incisal OS2
- 2 x Signum matrix opal transparent (OTA Amber, OTY Yellow)
- 1 x Signum liquid

Accessori

consistenza flow



€ 199,00

COMPENDIUM



<<< Compendium "Signum Flow nella tecnica di iniezione"

Video "Signum Flow nella tecnica di iniezione >>>

VIDEO



### Signum Essentia Flow Set (6 colori)

Assortimento 6 colori (A2, A3, A3.5, B3, C3, D3) con masse cervicali, dentine, smalti opalescenti e opachi in pasta.

Contenuto:

- 6 x Signum composite flow dentine (DA2, DA3, DA3.5, DB3, DC3, DD3)
- 2 x Signum composite flow cervical (CV1, CV2)
- 7 x Signum opaque F (OA2, OA3, OA3.5, OB3, OC3, OD3, OR)
- 2 x Signum matrix smalti opalescenti (OS2, OS3)
- 1 x Signum liquid

Accessori

consistenza flow



€ 664,00



## STEP 4 - RIVESTIMENTO ESTETICO IN COMPOSITO

### Signum Universal Bond

Nuovo sistema adesivo a due fasi per tutti i materiali e strutture dentali:

Peek

Ossido di zirconio

Metalli preziosi

Metalli non preziosi

Titanio



€ 201,00

### Signum Metal bond

Adesivo indicato per:

Metalli preziosi

Metalli non preziosi

Titanio



€ 201,00

SIGNUM UNIVERSAL BOND



<<< Scopri Signum Universal Bond



## STEP 5 - RIFINITURA E LUCIDATURA

### Accessori Signum

Oltre ai compositi, i bonding e le apparecchiature, il sistema Signum offre una serie di accessori per la fase di rifinitura e lucidatura:

Signum HP Diamond



€ 153,00

Signum HP Paste



€ 136,00

Signum Tool kit



€ 153,00

GAMMA SIGNUM



<<< Gamma Signum



**KULZER**  
MITSUI CHEMICALS GROUP

**BLOG**



Guide step-by-step



Tips & Tricks

[www.kulzerblog.com](http://www.kulzerblog.com)



Video-interviste agli esponenti di punta del settore



... e molto altro!

**... seguici anche sugli altri canali social**





**Carlo Cuomo**  
 Sales Manager (Linea Laboratorio & DSO)  
[carlo.cuomo@kulzer-dental.com](mailto:carlo.cuomo@kulzer-dental.com)  
 335 1263216



**KULZER**  
 MITSUI CHEMICALS GROUP

## Il nostro team Laboratorio



**Filippo Sabatini**  
[filippo.sabatini@kulzer-dental.com](mailto:filippo.sabatini@kulzer-dental.com)  
 335 6640820



**Carlo Russo**  
[carlo.russo@kulzer-dental.com](mailto:carlo.russo@kulzer-dental.com)  
 335 1263196



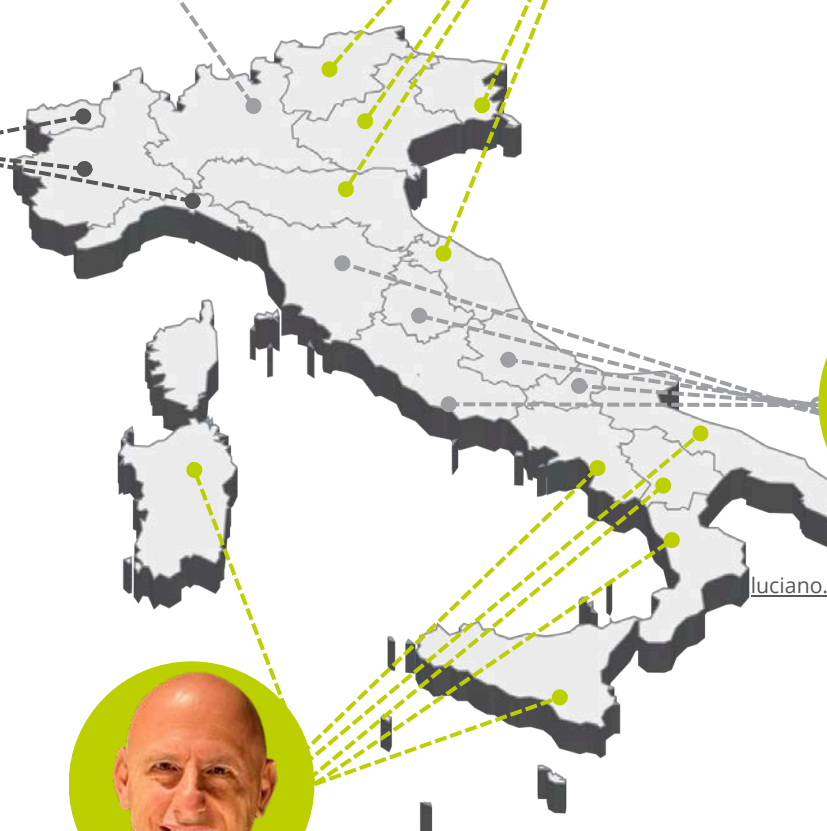
**Carlo Cuomo (ad interim)**  
[carlo.cuomo@kulzer-dental.com](mailto:carlo.cuomo@kulzer-dental.com)  
 366 5838231



**Luciano La Torella**  
[luciano.latorella@kulzer-dental.com](mailto:luciano.latorella@kulzer-dental.com)  
 335 1263205



**Adriano Sarrubbi**  
[adriano.sarrubbi@kulzer-dental.com](mailto:adriano.sarrubbi@kulzer-dental.com)  
 338 9434452



**KULZER**  
 MITSUI CHEMICALS GROUP

Via Console Flaminio 5/7  
 20134 Milano  
 tel 02 2100941  
[info-italy@kulzer-dental.com](mailto:info-italy@kulzer-dental.com)  
[www.kulzer-dental.it](http://www.kulzer-dental.it)